

AQUAtec

AQUAtec



FIAMA  
TECIDOS

Rua Amância Cesarino, 235 | Pq. Industrial | 13031-480 | Campinas | SP  
T+55 19 3772.7270 | www.fiama.com.br

Instagram: tecidosfiamabr Facebook: fiamatecidos Pinterest: fiamatecidos

FIAMA  
TECIDOS



AQUAtec

AQUAtec

## CORES POR TODOS OS LADOS

***A construção de uma identidade cultural, carrega traços e histórias de pessoas que se fortalecem ao longo da vida. A união nunca esteve tão presente em nossas vidas, e entrelaçados a isso, motivos para comemorar e receber. Por isso, as cores invadiram os desenhos da nova coleção Aquatec 2022, para celebrar os novos tempos que chegaram!***

***Traços e formas orgânicas exclusivas, se misturam entre os florais frutíferos contrastantes da coleção, que inspiram as mais belas mesas para receber! As folhas aquareladas com suas cores argila, verde e turquesa, formam composições incríveis com as mais de 45 cores lisas da coleção Aquatec.***

***Os ambientes externos, pedem comemoração! Em um sofá confortável, podem surgir ideias para planejar o futuro, e nele desenhos com cores que são tendência, como o Very Peri, Argila e o Verde Garrafa. Os ambientes internos mais uma vez podem apreciar essa coleção, a novidade é o novo acabamento Aqua Indoor, que além de oferecer repelência, proporciona um conforto exclusivo.***

***Venha colorir sua vida com a Fiana, venha colorir com Aquatec.***

## COLORS EVERYWHERE

The construction of a cultural identity carries traits and stories of people that strengthen over the course of life. Union has never been so present in our lives, and intertwined with this are reasons to celebrate and host. Therefore, colors have invaded the designs of the new Aquatec 2022 collection, to celebrate the new times that have arrived!

Exclusive organic traits and forms blend among the contrasting fruity florals of the collection, which inspire the most beautiful tables to host! The watercolor sheets with their clay, green, and turquoise colors, form incredible compositions with more than 45 plain colors in the Aquatec collection.

Exterior environments call for celebration! On a comfortable sofa, ideas for the future may arise, and on it drawings in trendy colors, like Veri Peri and Bottle Green. Interior environments again may appreciate this collection, the novelty and the new finishings of Aqua Indoor, which beyond just offering repellency, provide exclusive comfort.

Color your life with Fiana, color with Aquatec.

## COLORES POR TODA LAS PARTES

La construcción de una identidad cultural, lleva rastros e historias de personas que se fortalecen a lo largo de la vida. La unión jamás estuvo tan presente en nuestras vidas, y entrelazados a esto, razones para conmemorar y acoger. Por esta razón, los colores invadieron los dibujos de la nueva colección Aquatec 2022, ¡para celebrar los nuevos tiempos que llegaron!

¡Rastros y formas orgânicas exclusivas, se mezclan entre los florales fructíferos contrastantes de la colección, que inspiran las más bellas mesas para acoger! Las hojas acuareladas con sus colores arcilla, verde y turquesa, forman composiciones increíbles con los más de 45 colores lisos de la colección Aquatec.

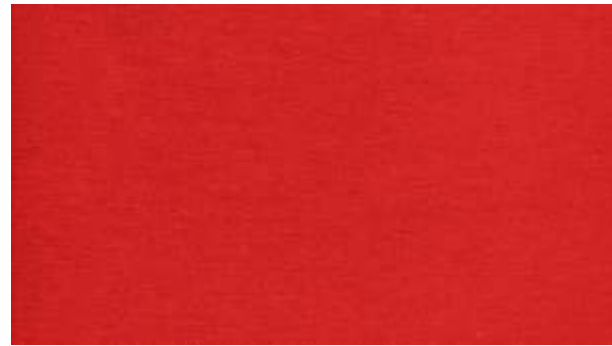
¡Los ambientes externos piden conmemoración! En un sofá cómodo pueden surgir ideas para planear el futuro, y en él dibujos con colores que son tendencia, como el Very Peri y el Verde Botella. Los ambientes internos una vez más pueden apreciar esta colección, la novedad y el nuevo acabado Aqua Indoor, que además de ofrecer repelencia, proporciona un confort exclusivo.

Venga colorear su vida con Fiana, venga colorear con Aquatec.

AQUAtec



00006.00460.032815.001.90



00006.00400.022307.008.90



00006.00460.102813.001.90



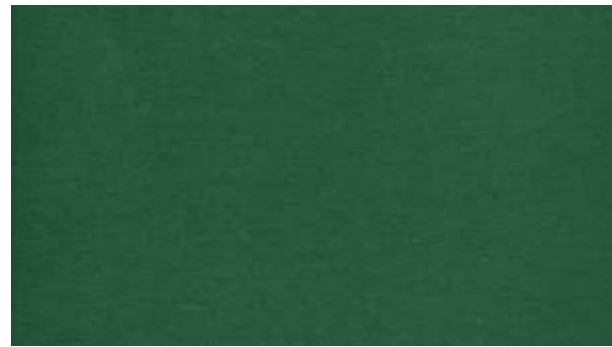
00006.00460.022307.337.90



AQUAtec



00006.00460.032815.004.90



00006.00460.022307.549.90



00006.00460.102813.005.90

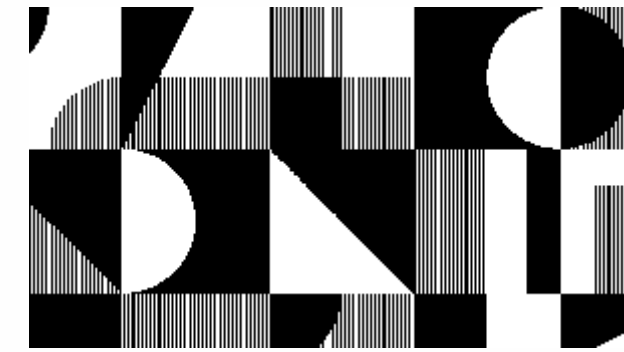


00006.00460.022307.501.90





AQUAtec



00006.00460.012816.001.90



00006.00460.022307.501.90



00006.00460.072811.001.90



AQUAtec



00006.00460.012816.006.90



00006.00460.022307.337.90

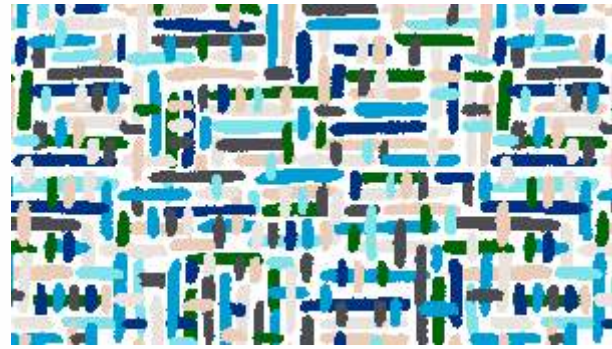


00006.00460.072811.005.90

AQUAtec



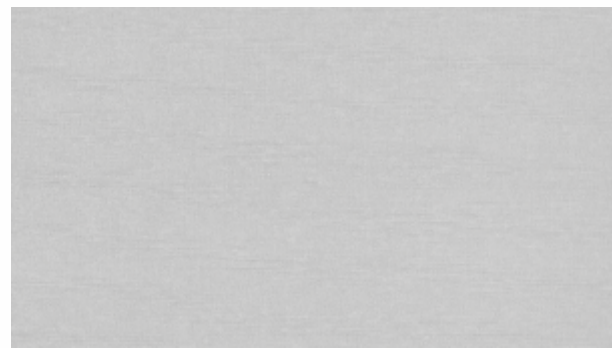
00006.00460.072809.005.90



00006.00460.072810.005.90



00006.00460.022307.337.90



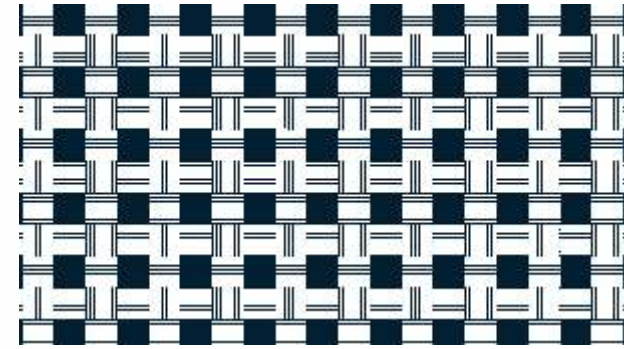
00006.00460.022307.523.90



AQUAtec



00006.00460.062814.001.90



00006.00460.012817.001.90



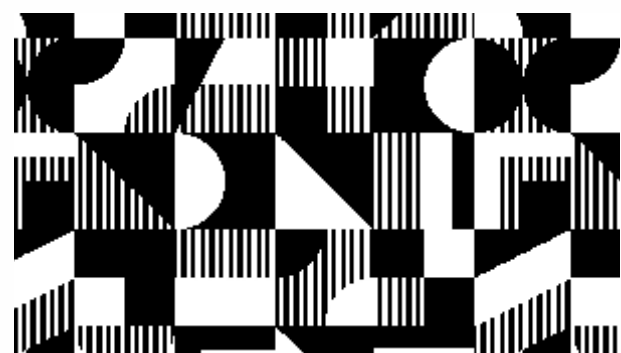
00006.00460.022307.341.90



00006.00392.000000.000.88







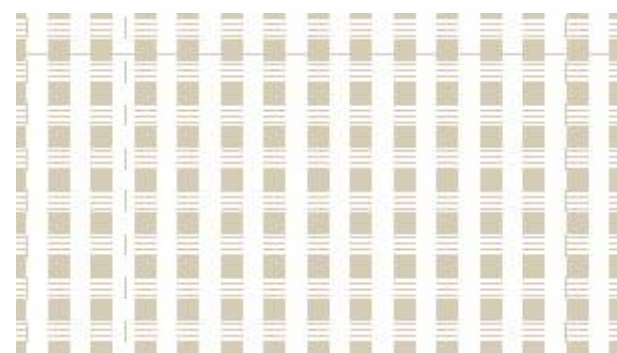
00006.00460.012816.001.90



00006.00460.012816.002.90



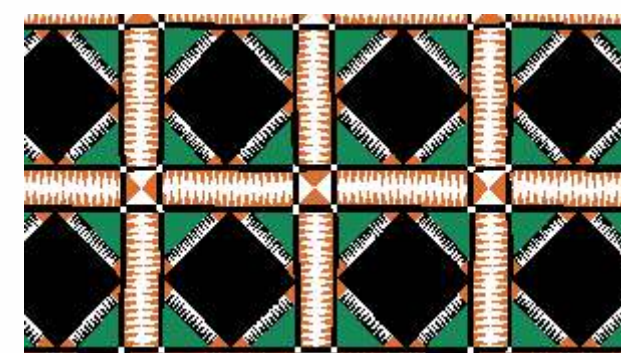
00006.00460.012816.004.90



00006.00460.012817.006.90



00006.00460.032815.001.90



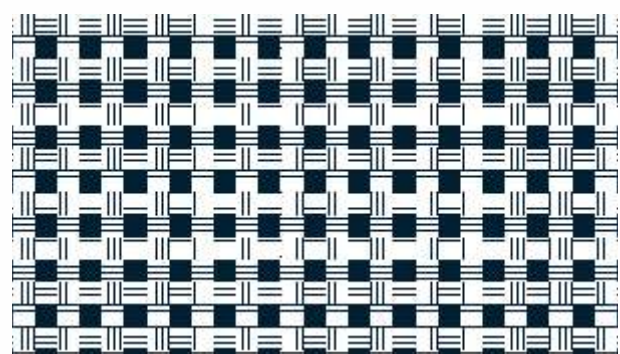
00006.00460.032815.002.90



00006.00460.012816.005.90



00006.00460.012816.006.90



00006.00460.012817.001.90



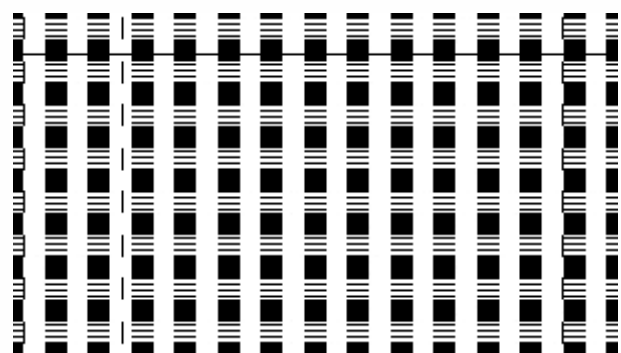
00006.00460.032815.004.90



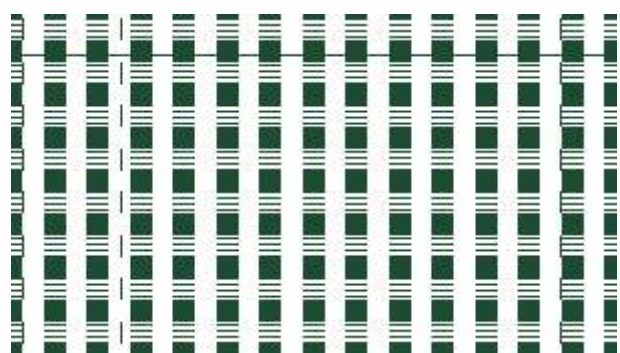
00006.00460.062814.001.90



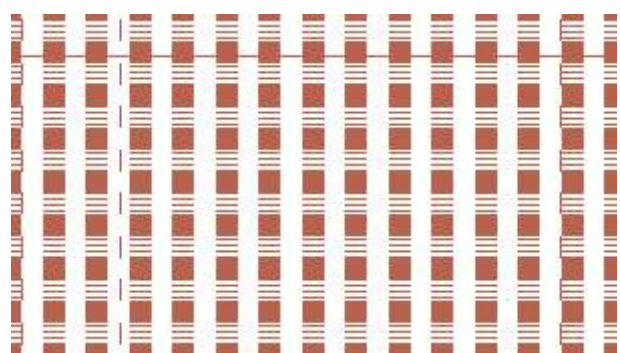
00006.00460.062814.002.90



00006.00460.012817.002.90



00006.00460.012817.004.90



00006.00460.012817.005.90



00006.00460.062814.003.90



00006.00460.072809.003.90

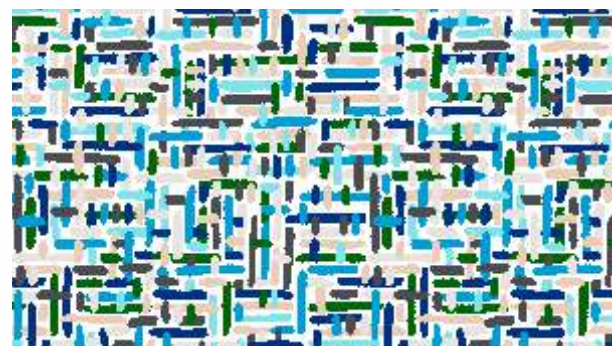


00006.00460.072809.004.90

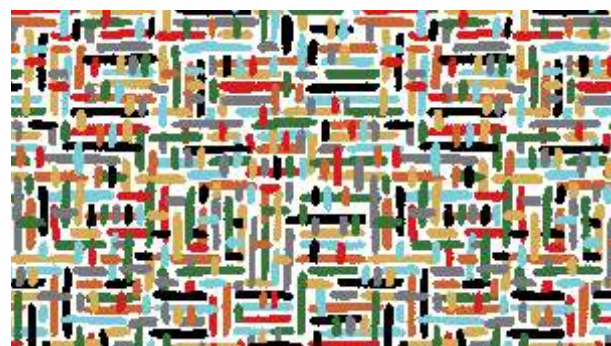
AQUAtec



00006.00460.072809.005.90



00006.00460.072810.005.90



00006.00460.072810.006.90



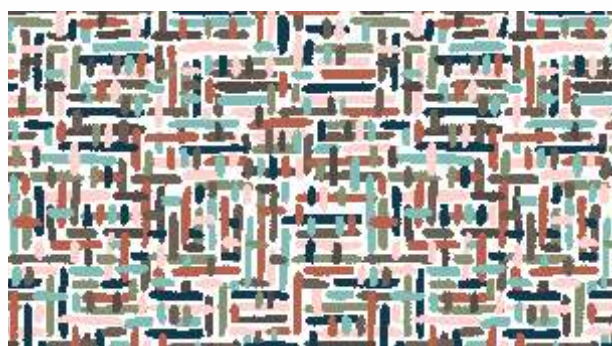
00006.00460.102812.002.90



00006.00460.102812.003.90



00006.00460.102813.001.90



00006.00460.072810.007.90



00006.00460.072811.001.90



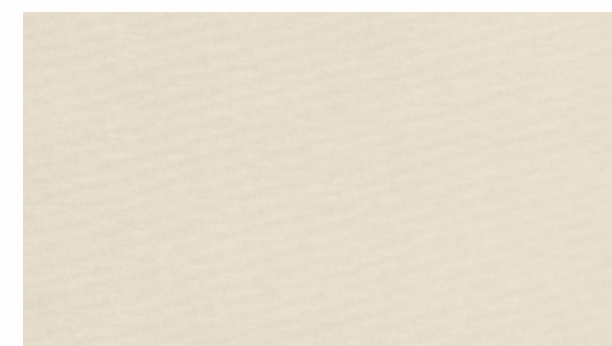
00006.00460.072811.002.90



00006.00460.102813.005.90



00006.00460.102813.006.90



00006.00392.000000.000.88



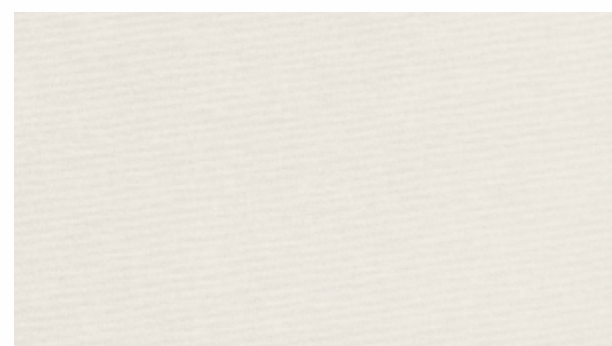
00006.00460.072811.005.90



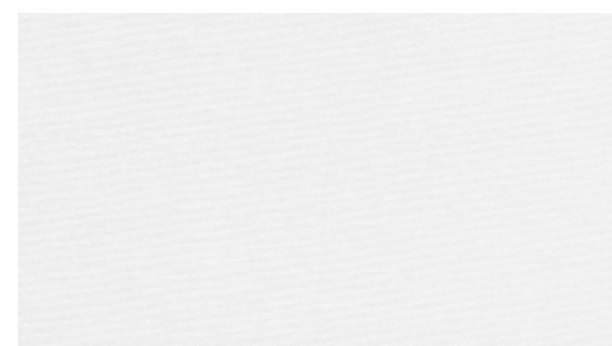
00006.00460.072811.006.90



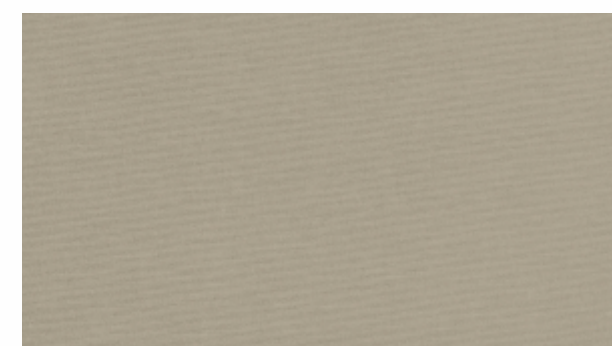
00006.00460.102812.001.90



00006.00400.000000.000.88



00006.00460.000000.000.88



00006.40033.000000.000.90



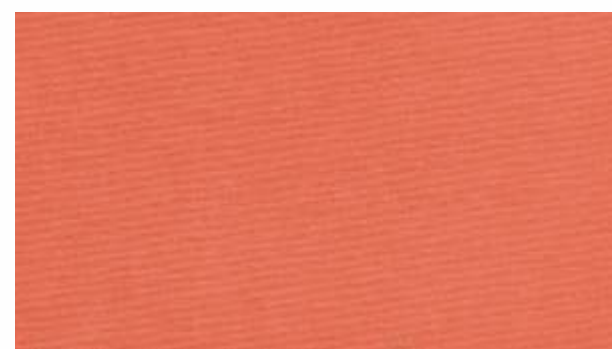
00006.00400.022307.006.90



00006.00400.022307.008.90



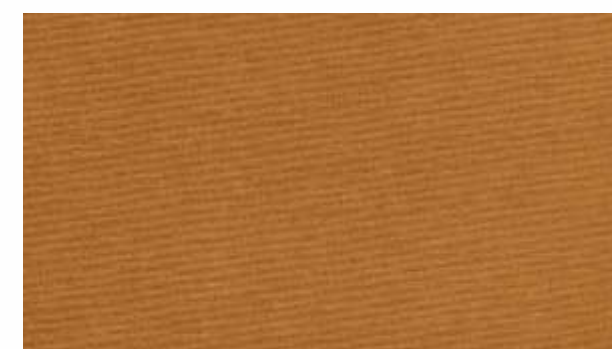
00006.00460.022307.336.90



00006.00460.022307.419.90



00006.00460.022307.421.90



00006.00460.022307.501.90



00006.00460.022307.337.90



00006.00460.022307.339.90



00006.00460.022307.341.90



00006.00460.022307.523.90



00006.00460.022307.548.90



00006.00460.022307.549.90



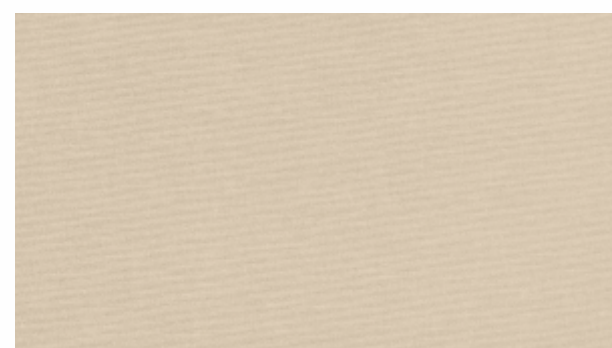
00006.00460.022307.329.90



00006.00460.022307.350.90

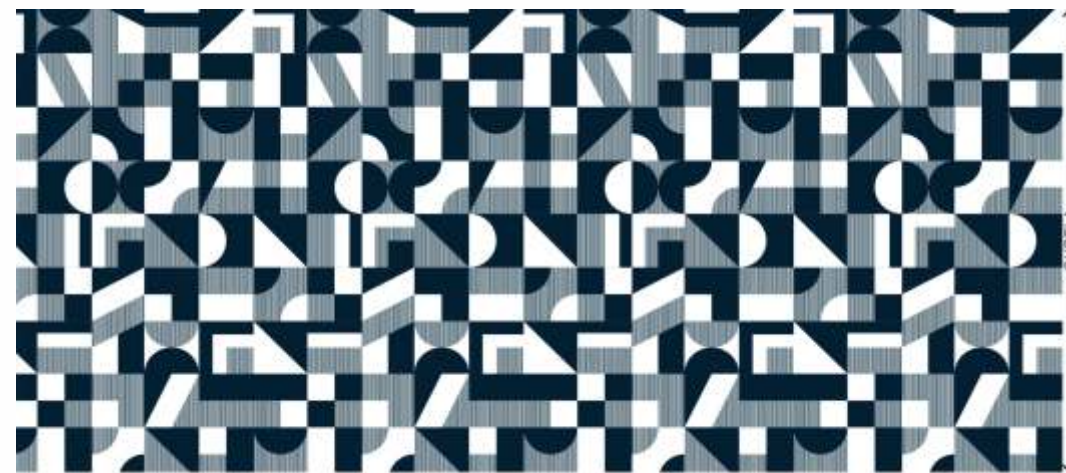


00006.00460.022307.418.90



00006.00460.022307.550.90

# RAPPORT DA COLEÇÃO AQUATEC 2022



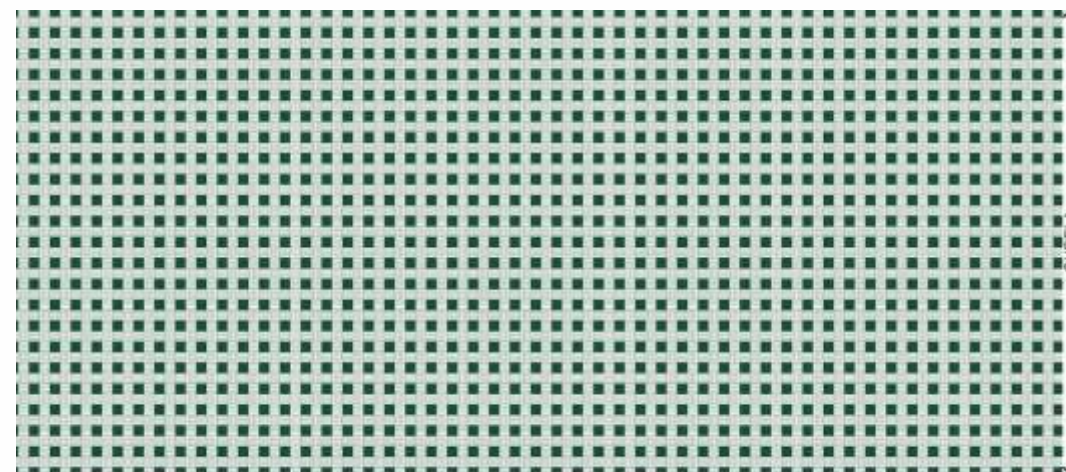
Rapport H:36cm V:64cm



Rapport H:34,5cm V:36cm



Rapport H:46cm V:72cm



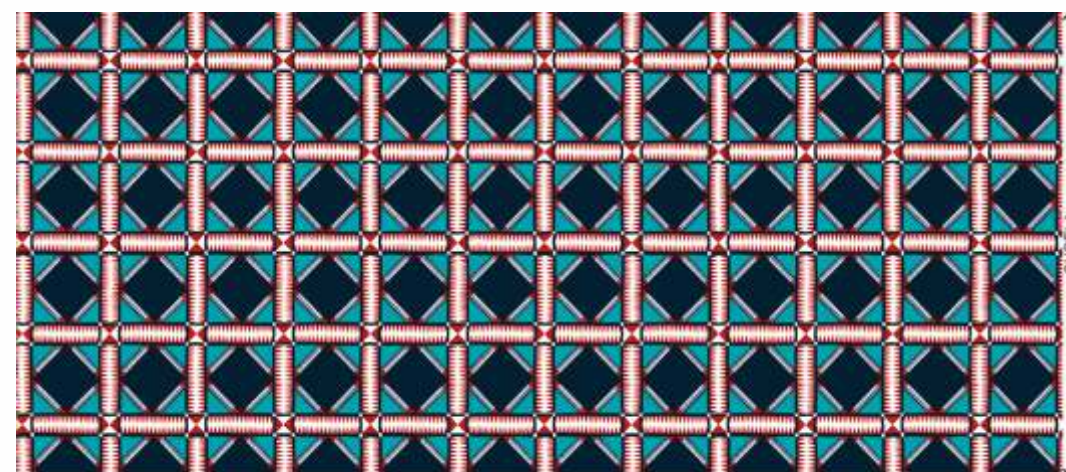
Rapport H:3cm V:3cm



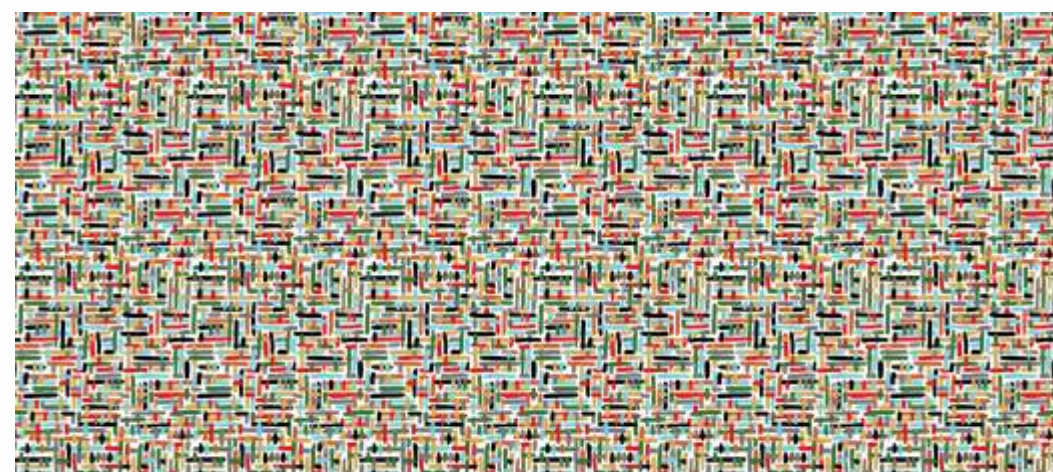
Rapport H:46cm V:72cm



Rapport H:69cm V:72cm



Rapport H:23cm V:24cm



Rapport H:23cm V:24cm

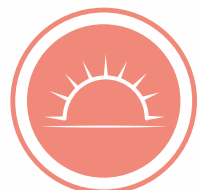


Rapport H:46cm V:72cm

## INFORMAÇÕES TÉCNICAS

## TECHNICAL SPECS

## INFORMACIONES TÉCNICAS



### RAIOS DE SOL

Com tecnologia de cores e estampas exclusivas da Fiamá, Aquatec possui resistência a ação do sol, e mantém suas cores originais por muito mais tempo. Aquatec possui resistência aos raios solares de até 500 horas de exposição direta.

### SUNLIGHT

Using exclusive Fiamá colors and printing, Aquatec is resistant to UV rays, and maintains the vibrant colors for much longer. Resistance to sunlight up to 500 hours of direct exposure.

### RAYOS SOLARES

Con tecnología de colores y estampados exclusivos de Fiamá, Aquatec posee resistencia a acción del sol, y mantiene sus colores originales por mucho más tiempo. Aquatec posee resistencia a los rayos solares de hasta 500 horas de exposición directa.



### DURABILIDADE

A construção de alta resistência do Aquatec foi feita pensando na facilidade de limpeza e durabilidade do tecido. Aquatec não perde a flexibilidade original e nem o toque natural das fibras de um tecido.

### DURABILITY

High resistance construction, Aquatec was made thinking on facility of cleaning and durability. Aquatec does not lose an original flexibility nor the natural touch of the fibers of a fabric.

### DURABILIDAD

La construcción de alta resistencia de Aquatec fue hecha pensando en la facilidad de limpieza y durabilidad del tejido. Aquatec no pierde la flexibilidad original y ni el toque natural de las fibras de un tejido.



### PIONEIRISMO

São mais de 60 anos inovando e melhorando todos os processos têxteis, isso só é possível com know-how de uma empresa que respeita a natureza e é pioneira em tecidos para decoração com acabamentos de impermeabilidade.

### PIONEERING

For more 60 years innovating and improving all the textiles process, it was only possible with know-how of a company that respect the nature and is pioneering in fabrics for decoration with impermeable finishing.

### PIONERISMO

Por más de 60 años innovando y mejorando todos los procesos textiles, esto sólo es posible con know-how de una empresa que respeta la naturaleza y es pionera en tejidos para decoración con acabados de impermeabilidad.



### LIBRE DE FUNGOS

Aquatec possui composição mista de fios de algodão e poliéster e recebe acabamentos de proteção completa antimicrobiana, antifúngica e antiviral. Nossos acabamentos para áreas externas recebem em sua fórmula o Zn2+, que traz a mais completa e integrada tecnologia de acabamento antiviral de alta performance. Seu princípio ativo, o Zinco, promove a proteção antimicrobiana de forma única nos tecidos tratados por ele, promovendo a desativação dos vírus (propriedade virucida, em vírus não envelopados e envelopados, principalmente vírus da classe coronavírus), e ainda, a higienização do tecido, evitando a formação do mal odor e o aparecimento de manchas causadas por \*fungos. \*Atenção, utilize madeiras e espumas também com tratamento antifungicida.

### FUNGUS FREE

Aquatec has a mixed composition of cotton and polyester and receives complete finishing antimicrobial, anti-fungal and antiviral protection. Our finishing for outdoors areas receive in their formula the Zn2+, that brings the most complete and integrated high performance antiviral technology. Its active ingredient, the Zinc, promotes the antimicrobial protection in a unique manner in the tissues treated by it, promoting the deactivation of the viruses (virucidal property, in with and without envelopes, especially coronavirus class virus), and also, the sanitization of the tissue, avoiding formation of unwanted odor and the appearance of stains caused by \*fungus. \*Attention, use woods and foams also with antifungal treatment.

### LIBRE DE HONGOS

Aquatec tiene composición mista de hilos de algodón y poliéster y recibe acabados de protección completa antimicrobiana, anti hongos y antiviral. Nuestros acabados para áreas externas reciben en su fórmula el Zn2+, que trae la más completa e integrada tecnología de acabado antiviral de alto desempeño. Su principio activo, el Cinc, promueve la protección antimicrobiana de forma única en los tejidos tratados por él, promoviendo la desactivación de los virus (propiedad virucida, en virus no envueltos y envueltos, principalmente virus de la clase coronavirus), y aún, la higienización del tejido, evitando la formación del mal olor y el surgimiento de manchas causadas por \*hongos. \*Atención, utilice maderas y espumas también con tratamiento anti fúngico.



### ACABAMENTOS DE PROTEÇÃO

Os tecidos Aquatec são desenvolvidos com as mais modernas tecnologias fabris, utilizamos as melhores matérias primas que garantem a resistência e durabilidade do acabamento de repelência, que confere proteção contra água, óleo e fixação de manchas e poeiras. Utilizar o tecido Aquatec em almofadas e mobílias de áreas externas, garantem muito mais conforto, requinte e resistência.

### PERFORMANCE FINISHING

Aquatec was developed with the most modern and innovative technologies available. We utilize the highest quality raw materials that guarantee resistance and durability and a waterproof finishing that protects against water, oil, stain and other spills. Upholstering your outdoor cushions and furniture with Aquatec fabric will guarantee comfort, luxury, and longevity of your pieces.

### ACABADOS DE PROTECCIÓN

Los tejidos Aquatec son desarrollados con las más modernas tecnologías fabriles, utilizamos las mejores materias primas que garantizan la resistencia y durabilidad del acabado repelente, que ofrece protección contra el agua, aceite y fijación de manchas y polvos. Utilizar el tejido Aquatec en cojine y muebles de áreas externas, garantizan mucho más confort, elegancia y resistencia.



### AQUA INDOOR

Ambientes internos também precisam de tecidos com resistência e ótima performance para facilitar a limpeza e manutenção do dia a dia. Por isso, a Fiamá completou sua linha Aquatec, com o Acabamento AQUA INDOOR, que possui propriedades de repelência aquosa e extra maciez.

### AQUA INDOOR

Interior environments also require resistant fabrics and optimal performance to facilitate daily cleaning and maintenance. This is why Fiamá created the Aquatec line, with AQUA INDOOR finishing, with water repellent and extra soft properties.

### AQUA INDOOR

Ambientes internos también necesitan de tejidos con resistencia y óptima performance para facilitar la limpieza y mantenimiento del día a día. Por eso, Fiamá ha terminado su línea Aquatec con el Acabado AQUA INDOOR, que posee propiedades de repelencia acuosa y extra suavidad.



**A FIAMA FOI PIONEIRA  
EM DESENVOLVER TECIDOS  
PARA DECORAÇÃO COM  
ACABAMENTOS DE PROTEÇÃO**

**REPELÊNCIA E PROTEÇÃO  
CONTRA SOLUÇÕES  
AQUOSAS E OLEOSAS**



## INSTRUÇÕES DE MANUTENÇÃO E USO

- Não utilizar produtos químicos para limpeza (alcalinos ou clorados);
- Não utilizar agentes abrasivos (escovas de cerdas duras ou produtos químicos);
- Limpar regularmente a superfície do tecido através de aspiração ou escovas de cerdas macias, a fim de evitar que partículas de sujeira (pó, poeira, etc.) se fixem, dificultando a remoção. Essa sujeira pode colaborar para o desbote prematuro do tecido, como também mudar a característica do acabamento.
- Eliminar o mais rápido possível as sujeiras acidentais com uma esponja, pano limpo ou papel absorvente sem comprimir (quanto mais tempo demorar a limpeza, mais difícil será a remoção da sujeira);
- Caso tenha que ser lavado com água, lavar em temperatura ambiente, utilizando sabão neutro e secagem à sombra;
- Na fabricação de estofados e almofadas, aplicar ilhós de respiro não metalizado para a ventilação;
- Quando for confeccionado, utilizar espuma, madeira e materiais de enchimento com tratamento antimoho;
- No caso dos tecidos estampados, não submeter à fricção excessiva para que não ocorra a remoção do pigmento;
- Não utilizar máquina de pressão (com ou sem vapor);
- Periodicamente recomendar a limpeza a um profissional especializado;
- Não deixar exposto a umidade (molhado) e calor, sendo necessário limpar o mais rápido possível para evitar possíveis manchas;
- Em caso de estampados, sempre mudar as posições das almofadas e assentos, para prolongar a vida útil do tecido;
- Cuidado com urina de animais, que é ácida e pode prejudicar as condições normais do tecido;
- Para tecidos com cores mais intensas, devido à sua carga maior de corante, deve-se atentar para o fato de que podem manchar tecidos mais claros se expostos juntos.
- Utilizar agulhas finas e linhas de poliéster nas costuras. Faça costura rebatida para garantir a impermeabilidade na costura.
- Procure utilizar capa de proteção em seu móvel quando não estiver em uso, a capa pode ajudar a prolongar a vida útil do tecido.

## MAINTENANCE AND USE INSTRUCTIONS

- Do not use chemicals for cleaning (alkaline or chlorinated);
- Never use abrasive agents (hard bristle brushes or chemicals);
- Regularly clean the surface of the fabric by means of suction or by using soft bristle brushes, preventing dirt particles (dust) to get fixed on it what makes it harder to remove; the dust can make the fabric fade faster, as well as change the finishing characteristics.
- Eliminate as fast as possible accidental dirt with a sponge, a clean cloth or absorbent paper without compressing, the faster you clean it the easier it will be for the dirt to be removed;
- If the fabric has to be washed with water, make sure the water is at room temperature. Prepare a cleaning solution using a mild soap and water and dry in the shade.
- In the manufacturing of upholstery and cushions, apply breathing eyelets for ventilation;
- If the fabric is to be used on outdoor areas, please make sure that upholstery materials (wood, foam, etc) are as well anti-molded protected;
- Do not submit printed fabrics to excessive friction for pigment may be removed;
- Do not use pressure machine (with or without steam);
- Periodically cleaning with a specialized professional assistance is highly recommended;
- Do not expose the fabric to humidity (wet) nor heat. In case of contact, clean the fabric immediately to avoid possible stains;
- For printed fabrics, always change cushions and seats positions to extend the life of the fabric;
- Be careful with animals' urine for its acidity may adversely affect the fabric's normal characteristics;
- Fabrics with intense colors, given to its higher dye concentration, may stain light colors fabrics if they are exposed together.
- Use thin needles and polyester threads when sewing and preferentially a double hem stitching in order to assure the water repellency on the seam.
- In order to make the lifetime of the fabric last longer, use a slipcover in your furniture.

## INSTRUCCIONES DE MANTENIMIENTO Y USO

- No utilizar productos químicos para limpieza (alcalinos o clorados);
- No utilizar agentes abrasivos (cepillos de cerdas duras o productos químicos);
- Limpiar regularmente la superficie del tejido por medio de aspiración o utilizando cepillos de cerdas blandas, con la finalidad de evitar que la partículas de suciedad (polvo, polvareda etc.) se fije, dificultando su retirada; esta suciedad puede contribuir a la decoloración prematura de la tela, así como a cambiar las características del acabado.
- Eliminar lo más rápido posible a las suciedades accidentales con una esponja, paño limpio o papel absorbente sin comprimir (cuanto más tiempo demora la limpieza, más difícil será la retirada de la suciedad);
- Si tiene que lavarse con agua, lave a la temperatura ambiente, utilizando jabón neutro y secado en la sombra;
- En la fabricación de tapices y cojines, aplicar ojalillos de ventilación no metalizado para la ventilación;
- Cuando es confeccionado para la área externa, utilizar espuma, madera y materiales de relleno con tratamiento antimoho;
- En el caso de los tejidos estampados, no someter a la fricción excesiva para que no ocurra la retirada del pigmento;
- No utilice máquina de presión (con o sin vapor);
- Recomendar periódicamente la limpieza a un profesional especializado;
- No deje expuesto a la humedad (mojado) calor, siendo necesario limpiar lo más rápido posible para evitar posibles manchas;
- En caso de estampados, cambiar siempre las posiciones de las almohadas y asientos, para prolongar la vida útil del tejido;
- Cuidado con orina de animales, que es ácida y puede perjudicar las condiciones normales del tejido;
- Para tejidos con colores más intensos, debido a su mayor carga de tinta, debe prestarse atención para el hecho de que pueden manchar tejidos más claros si se exponen juntas.
- Use agujas finas e hilos de poliéster en las costuras. Haga una costura doble para garantizar una costura impermeable.
- Intente usar una cubierta protectora en sus muebles cuando no esté en uso, la cubierta puede ayudar a prolongar la vida útil de la tela.



## INDICAÇÃO DE USO

Lisos: áreas internas e áreas externas cobertas.  
Estampados: áreas internas e externas.  
**DURANTE O USO EM ÁREAS EXTERNAS, DEVE-SE ATENTAR PARA NÃO EXPOR À COMBINAÇÃO DOS FATORES COMO:**

- Intempéries (sol, chuva, calor, frio, umidade etc.);
- Produtos oleosos (cremes, bronzadores, produtos alimentícios eventualmente derramados e não removidos por completo);
- Água de piscina (devido ao cloro), que pode alterar as características do acabamento, caso não seja removida.

## INDICATION FOR USE

Plains: indoor and covered areas.  
Printed fabric: indoor and outdoor areas  
**SPECIAL ATTENTION SHALL BE GIVEN WHEN THE FABRIC IS USED IN OUTDOOR AREAS:**

- Weather (sun, rain, heat, cold, humidity, etc);
- Oily products (creams, suntan lotions, food products and others that were eventually spilled and not totally removed);
- Swimming pool water (since chlorine may alter finishing characteristics if not removed).

## INDICACIÓN DE USO

Llanos: áreas internas y áreas externas cubiertas.  
Estampados: áreas internas y externas.  
**DURANTE EL USO EN ÁREAS EXTERNAS, SE DEBE PRESTAR ATENCIÓN PARA NO EXPONER A LA COMBINACIÓN DE LOS FACTORES TALES COMO:**

- Intemperies (sol, lluvia, calor, frío, humedad etc.);
- Productos grasosos (cremas, bronceadores, productos alimenticios eventualmente derramados y no retirados completamente);
- Agua de piscina (debido al cloro), que puede cambiar las características del acabado, en el caso que no sea retirado.



## ARMAZENAGEM DO TECIDO

Evitar estocagem em ambientes úmidos, extremamente quentes e sem ventilação.  
**ATENÇÃO!** a durabilidade do acabamento Aquatec está associada às formas de manutenção e uso. Esse acabamento, após o uso constante e lavagens, perde sua eficácia, necessitando de uma reaplicação, no entanto, a Fiana não presta esse serviço e não garante serviço de terceiros. Não indicamos a mistura de lotes diferentes na confecção dos produtos. Este produto não é indicado para áreas marítimas.  
Este tecido não é indicado para uso com couros, couros e similares, devido à afinidade do corante com esses artigos.  
**Composição do tecido: 71,44% algodão e 28,56% poliéster.**

## STORAGE

Avoid storage in wet, extremely warm or unventilated environments.  
**ATTENTION!** The durability of the fabric and its finish is associated to the good maintenance and use of the product. This finish after several use and washes loses its effectiveness requiring a reapplication. However, Fiana does not provide this service. We do not recommend mixing different batches when manufacturing products. This product is not intended for maritime areas. This fabric is not recommended to be used together with leather, or similar leather-like fabrics given to dye affinity with those articles.  
Composition: 71,44% cotton and 28,56% polyester.

## ALMACENAMIENTO DEL TEJIDO

Evitar almacenar en ambientes húmedos, extremadamente calientes y sin ventilación.  
**ATENCIÓN!** la durabilidad del acabado Aquatec está asociada a las formas de mantenimiento y uso. Este acabado, después del uso y lavados constante, pierde su eficacia, necesitando de una reaplicación, sin embargo, Fiana no presta este servicio y no garantiza el servicio de terceros. No indicamos la mezcla de lotes diferentes en la confección de los productos. Este producto no es indicado para zonas marítimas. Este tejido no es indicado para uso con cueros, cuero sintéticos y similares, debido a la afinidad del colorante con estos artículos.  
Composición del tejido: 71,44% algodón y 28,56% poliéster.

\* As imagens são meramente ilustrativas, podendo existir diferenças de tonalidades.

\* All imagens are for illustrative purposes only and may differ from the actual color tones.

\* Las imágenes son sólo para fines ilustrativos y pueden haber diferencias en los tonos.