

mobili

O móvel perfeito pede um tecido à sua altura.

A Coleção Mobili Fiamma, é repleta de Tramas e texturas que se entrelaçam as mais nobres fibras naturais. Mobili é perfeita para revestir os mais diferenciados móveis de ambientes internos, como sofás, poltronas e cadeiras. Com cores atuais, inspiradas nas tendências mundiais de decoração, os tons rústicos complementam essa coleção.

The perfect furniture requires a fabric that is up to it.

The Mobili Collection is composed by textured woven fabrics with high quality natural fibers. Mobili fabrics are perfectly applicable on the most differentiated interior furnitures such as sofas, armchairs, ottomans and chairs. Through current colors, inspired by decoration global trends, the natural shades complement the collection.

El mueble perfecto requiere una tela a la altura.

La Colección Mobili está formada por tramas tejidas con fibras naturales texturizadas de alta calidad. Los tejidos Mobili son perfectamente aplicables en los muebles de interior más diferenciados como sofás, sillones, pufs y sillas. Con colores actuales, inspirados en las tendencias globales de decoración, los tonos naturales complementan la colección.

NÍVEL DE PROTEÇÃO
PROTECTION LEVEL
NIVEL DE PROTECCIÓN

ÁREAS INTERNAS
INDOOR AREAS
ÁREAS INTERNAS

01 MACIO
SOFT
SUAVE

Confere características de toque macio e lisura ao tecido.

Chemical treatment process that provides a better handfeel to the fabric.

Confiere característica de toque suave e lisura a la tela.

02 STANDARD
STANDARD
ESTÁNDAR

Toque original do tecido (sem acabamento).

Original hand feel of the fabric (unfinished).

Toque original de la tela (sin acabado).

FIAMMA TECIDOS

Rua Amância Cesarino, 235
Pq. Industrial | 13031-480 | Campinas | SP
T+55 19 3772.7270 | www.fiamma.com.br

[f](#) [@](#) [tecidosfiamabr](https://www.instagram.com/tecidosfiamabr)

FIAMMA TECIDOS

mobili

Composições dos tecidos / Composiciones de las telas / Fabrics compositions

Artigos 00945 / 01065 (cores) - 89,26% CO, 10,74% PES

Artigos 01067 / 01065 (cor 0000) / 01068 - 100% CO

Artigo 01066 - 89,94% CO, 10,06% PES

Artigo 00975 - 44,15% CO, 55,85% PES

Artigo 01063 - 90,17% CO, 9,83% PES

Artigo 01064 - 82% CO, 18% PES

CO - Algodão / Cotton / Algodón

PES - Poliéster / Polyester / Poliéster



00945.90001.000000.008.02



00945.90001.000000.010.02



00945.90001.000000.011.02



00945.90001.000000.026.02



00945.90001.000000.047.02



00975.00000.000000.079.01



00975.00351.000000.000.01



00975.00424.000000.000.01



00975.00479.000000.000.01



00975.30132.000000.000.01



01065.00000.000000.000.02



01065.90001.000000.011.02



01066.90001.000000.008.02



01063.90001.000000.000.02



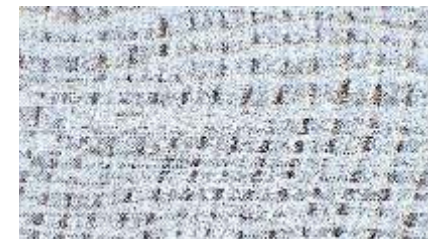
01065.90001.000000.008.02



01065.90001.000000.026.02



01066.90001.000000.010.02



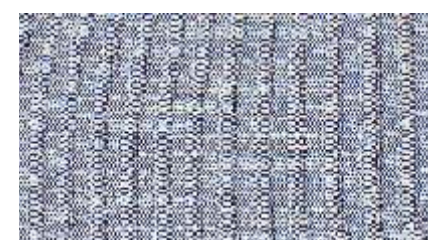
01064.90001.000000.079.02



01065.90001.000000.010.02



01065.90001.000000.047.02



01066.90001.000000.011.02



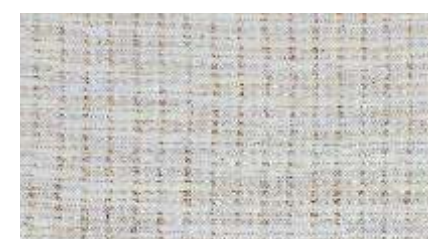
01066.90001.000000.026.02



01067.00400.000000.000.01



01067.10121.000000.000.01



01068.00400.000000.000.02



01066.90001.000000.047.02



01067.00424.000000.000.01



01067.30131.000000.000.01



01067.00351.000000.000.01



01067.00479.000000.000.01



01067.60043.000000.000.01

ATENTE-SE PARA AS INDICAÇÕES DE COSTURA RECOMENDADAS PELA FIAMA

Os produtos desta coleção foram testados seguindo a norma de resistência ao esgarçamento ABNT NBR 9925, por isso, recomendamos que na confecção de seus produtos da coleção Mobili, seja utilizada agulha 75 a 90, linha 40TEX, 4 pontos por centímetro, para que possa ter um melhor desempenho contra o esgarçamento.

Tolerância de esgarçamento:
• Até 5 mm para costura simples;
• Até 6 mm para costura rebatida;

FIAMA
TECIDOS

mobili